

2021 年铁路特有工种职业技能鉴定圆满结束

来源：教务处，作者：孙志辉

按照职业教育改革要求，为铁路企业培养复合型人才的需求，严格执行毕业生双证书的考核机制，学校积极与中国铁路沈阳局集团有限公司职业技能鉴定指导站联系，经协调，中国铁路沈阳局集团有限公司职业技能鉴定指导站定于 2021 年 6 月 15 日至 18 日为我校 2019 级 1936 名学生开展此项工作。

职业技能鉴定考务会于 2021 年 6 月 15 日 10:30 在致远楼报告厅召开，会上中国铁路沈阳局集团有限公司职业技能鉴定指导站副站长张东对所有参加本次鉴定工作的考评专家提出具体要求，教务处副处长孙志辉布置了鉴定工作的具体工作内容。

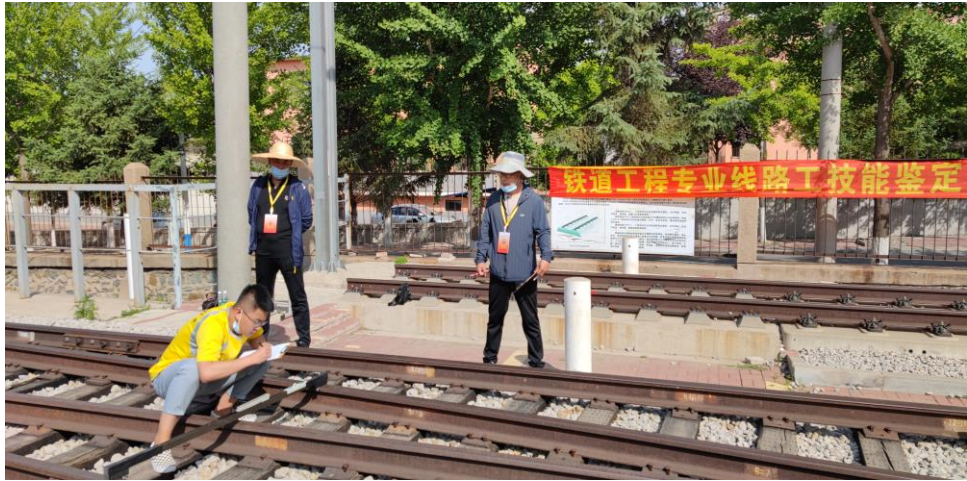




本次职业技能鉴定范围为铁路线路工、信号工、车辆钳工、车辆电工、接触网工、连结员、内燃机车电工、列车员、电力线路工等9个工种。



接触网工实作



线路工实作



机车电工实作



铁路信号工实作



车辆钳工实作



连结员夜间手信号



技能鉴定理论考试

学校为了保证技能鉴定总体质量，鉴定前，要求各学院严格按照学校整体教学安排，展开为期一周的理实一体系统训练和培训工作，并要求每个学院针对技能鉴定实践内容，开展了职业技能竞赛周，全面提升学生实作技能，为取得职业技能鉴定证书奠定良好的基础。

经过一周的不懈努力，学校保质保量的圆满地完成了 2021 年铁

路特有工作职业技能鉴定工作。